

$H = 350.00 \text{ m}$   
 $\text{km} = 0+035.00$   
 $h \text{ TS} = 365.23$   
 $T = 5.36$   
 $f = 0.04$

$H = 100.00 \text{ m}$   
 $\text{km} = 0+090.00$   
 $h \text{ TS} = 365.9$   
 $T = 1.15$   
 $f = 0.04$

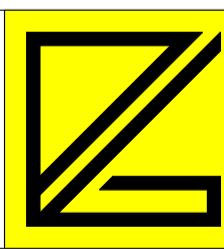
$+0.80\%$   
 $32.50 \text{ m}$   
 $+3.86\%$

$-1.50\%$   
 $1.50 \text{ m}$   
 $+0.80\%$   
 $55.00 \text{ m}$

Surface parcelle : 432 m<sup>2</sup>  
 Emprise sol max = 132 m<sup>2</sup>  
 Emprise sol = 116.69 m<sup>2</sup>  
 SCB MAX = 283 m<sup>2</sup>  
 SCB RdJ = 56.17 m<sup>2</sup>  
 SCB RDC = 116.69 m<sup>2</sup>  
 SCB Retrait = 74.33 m<sup>2</sup>  
 SCB Pjret = 247.19 m<sup>2</sup>  
 Surface scellement MAX = 200 m<sup>2</sup>  
 Surface scellement = 175.50 m<sup>2</sup>


Ind.	Date	Modifications:	Dess.	Phase

**Bureau d'Architecture Paul GZELLA sarl**  
 51, Route d'Arlon  
 L-8009 Strassen  
 TEL: 263 00 162  
 FAX:    
 E-MAIL: helko@gzella-architects.lu



Maître de l'ouvrage:  
**Stugalux**  
 STUGALUX INVEST S.A.  
 96, Rue du Kiem  
 L-8030 Strassen

Date: 16.05.2023  
 Dessiné: D.B. GG  
 Echelle: A3:1/200 A1:1/100

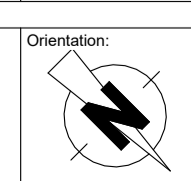
Projet:  
**Lotissement Walzeberg GROSBOUS**  
 Maison Unifamiliale LOT 2

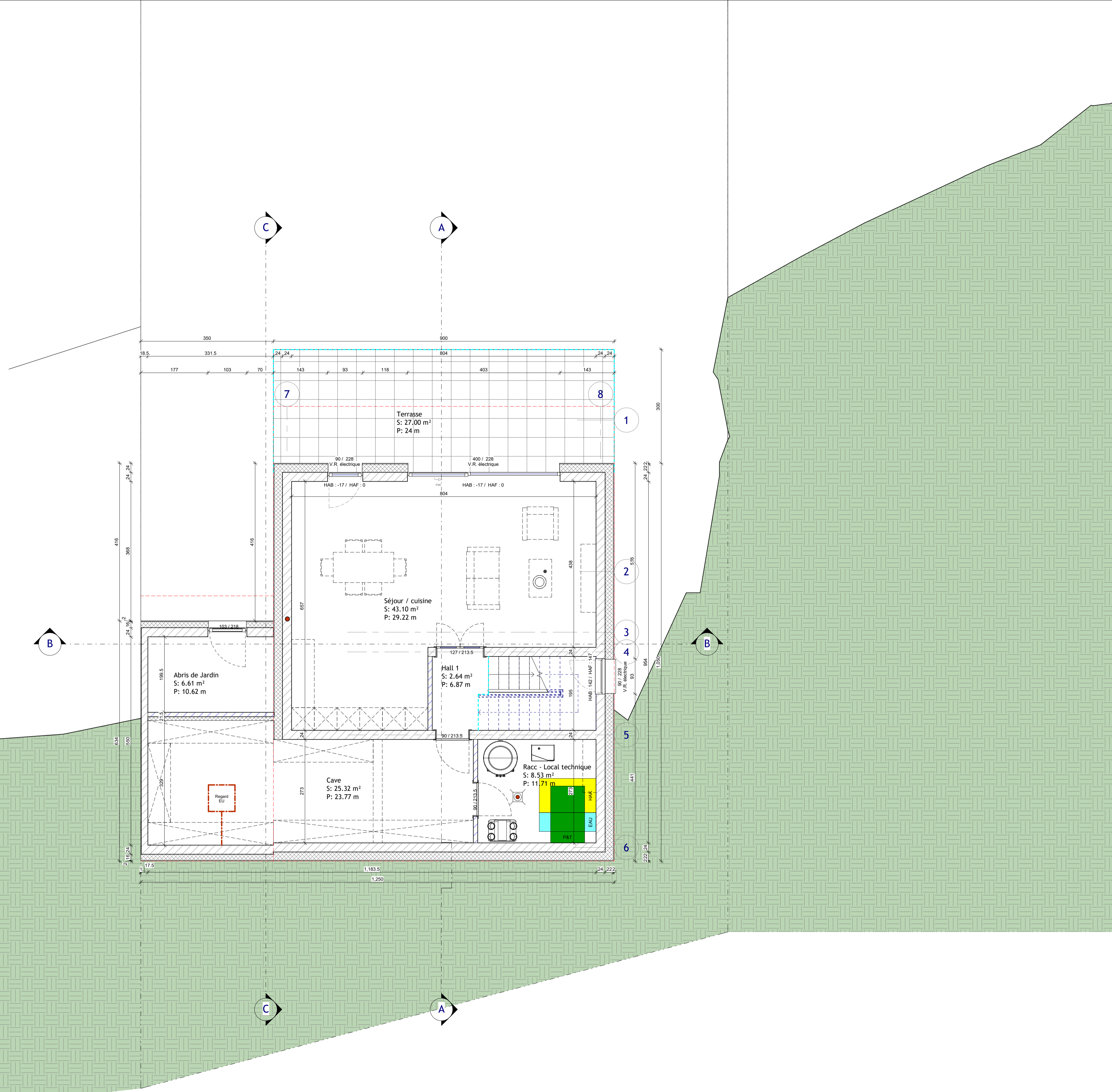
Propriétaire:  
 Architecte:

Chantier N°: 114950.1  
 AP001

Implantation  
 Feuille: 000

CHAQUE REVISION ANNULE ET REMPLACE LES PLANS PRECEDENTS  
 Ce plan ne peut être transmis à un tiers sans l'autorisation de l'auteur.  
 Ce plan ne peut être reproduit, même partiellement, sous toute forme que ce soit  
 (photocopie, décalque ou tout autre procédé) sans l'autorisation écrite de l'auteur.  
 TOUTES LES COPES SONT A CONTROLER PAR L'ENTREPRISE, TOUTE DIFFERENCE EST A  
 SIGNALER SANS DELAI A L'ARCHITECTE.  
 POUR LES OUVRAGES STATIQUES CONSULTEZ LES PLANS D'INGENIEUR

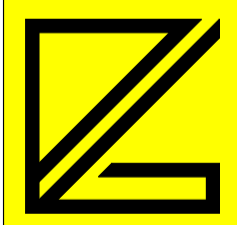





Ind.	Date:	Modifications:	Dess.	Phase

**Bureau d'Architecture Paul GZELLA sarl**

51, Route d'Arlon  
L - 8009 Strassen  
TEL: 263 00 162  
FAX:  
E-MAIL: helko@gzella-architects.lu



**Maitre de l'ouvrage:**

**stugalux**

STUGALUX INVEST S.A.  
96, Rue du Kiem  
L - 8030 Strassen

Date: 16.05.2023  
Dessiné: D.B./GG  
Echelle: A3:1/100 A1:1/50

**Projet:**

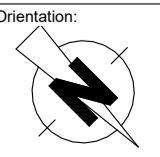
**Lotissement Walzeberg  
GROSBOUS  
Maison Unifamiliale  
LOT 2**

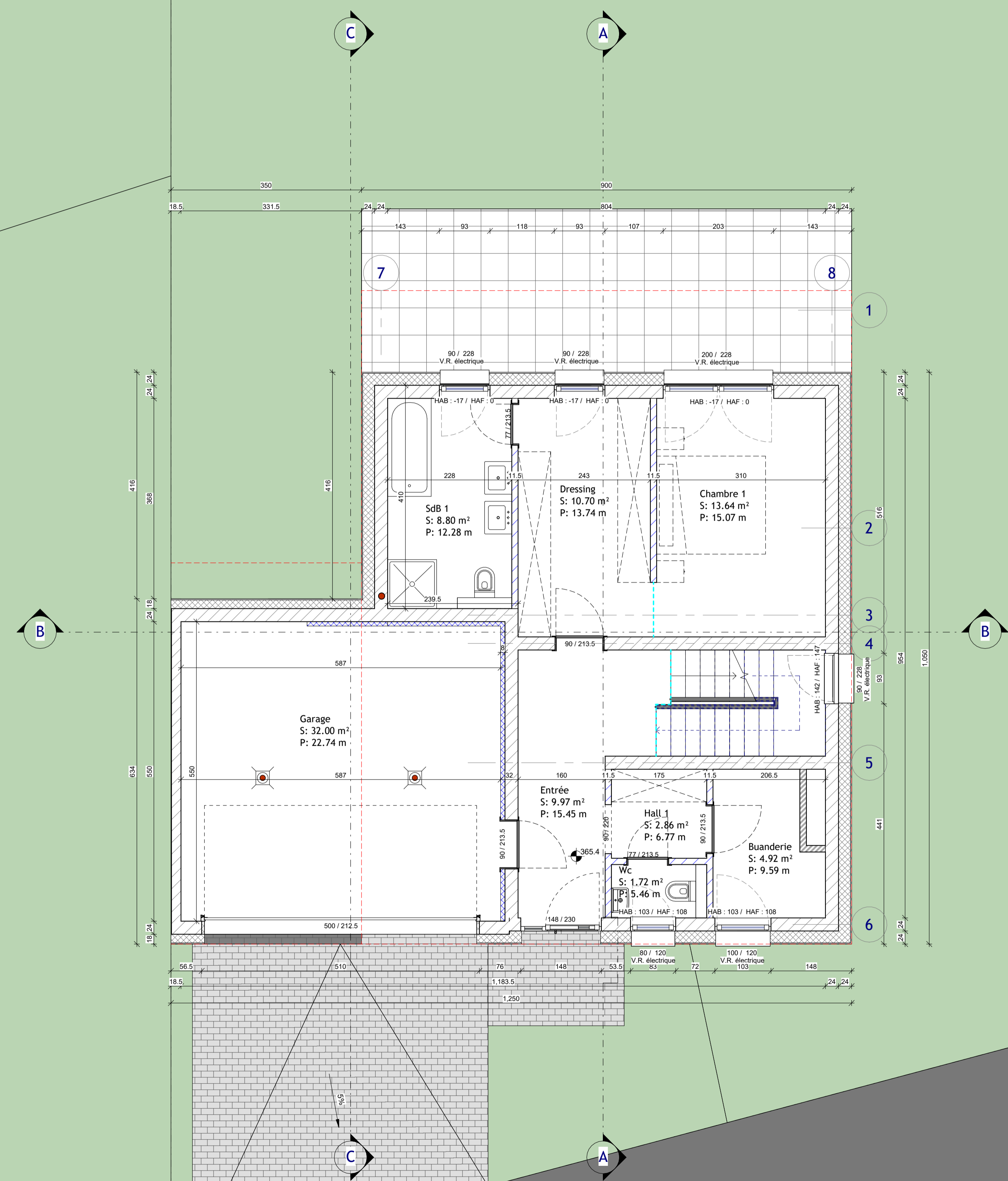
Propriétaire:  
Architecte:

Chantier N°: 114950.1      AP001

Rez-de-jardin      Feuille: 100

CHÂQUE RÉVISION ANNULE ET REMPLACE LES PLANS PRÉCÉDENTS  
Ce plan ne peut être imprimé à un tiers sans l'autorisation de l'auteur.  
Ce plan ne peut être reproduit, même partiellement, sans l'autorisation écrite de l'auteur.  
TOUTES LES COPES SONT À CONTRÔLER PAR L'ENTREPRISE, TOUTE DIFFÉRENCE EST À SIGNALER SANS DÉLAI À L'ARCHITECTE.  
POUR LES OUVRAGES STATIQUES CONSULTEZ LES PLANS D'INGÉNIEURS



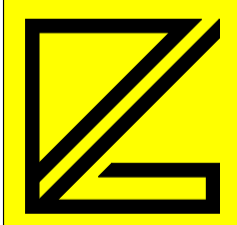



Ind.	Date:	Modifications:	Dess.	Phase

**Bureau d'Architecture Paul GZELLA sarl**

51, Route d'Arion  
L - 8009 Strassen

TEL: 263 00 162  
FAX:  
E-MAIL: helko@gzella-architects.lu



**Maître de l'ouvrage:**

 **STUGALUX INVEST S.A.**  
96, Rue du Kiem  
L - 8030 Strassen

Date: 16.05.2023

Dessiné:  D.B. GG

Echelle: A3:1/100 A1:1/50

**Projet:**

**Lotissement Walzeberg  
GROBBOUS  
Maison Unifamiliale  
LOT 2**

Propriétaire:

Architecte:

Chantier N°: 114950.1

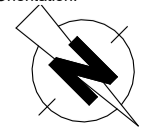
AP001

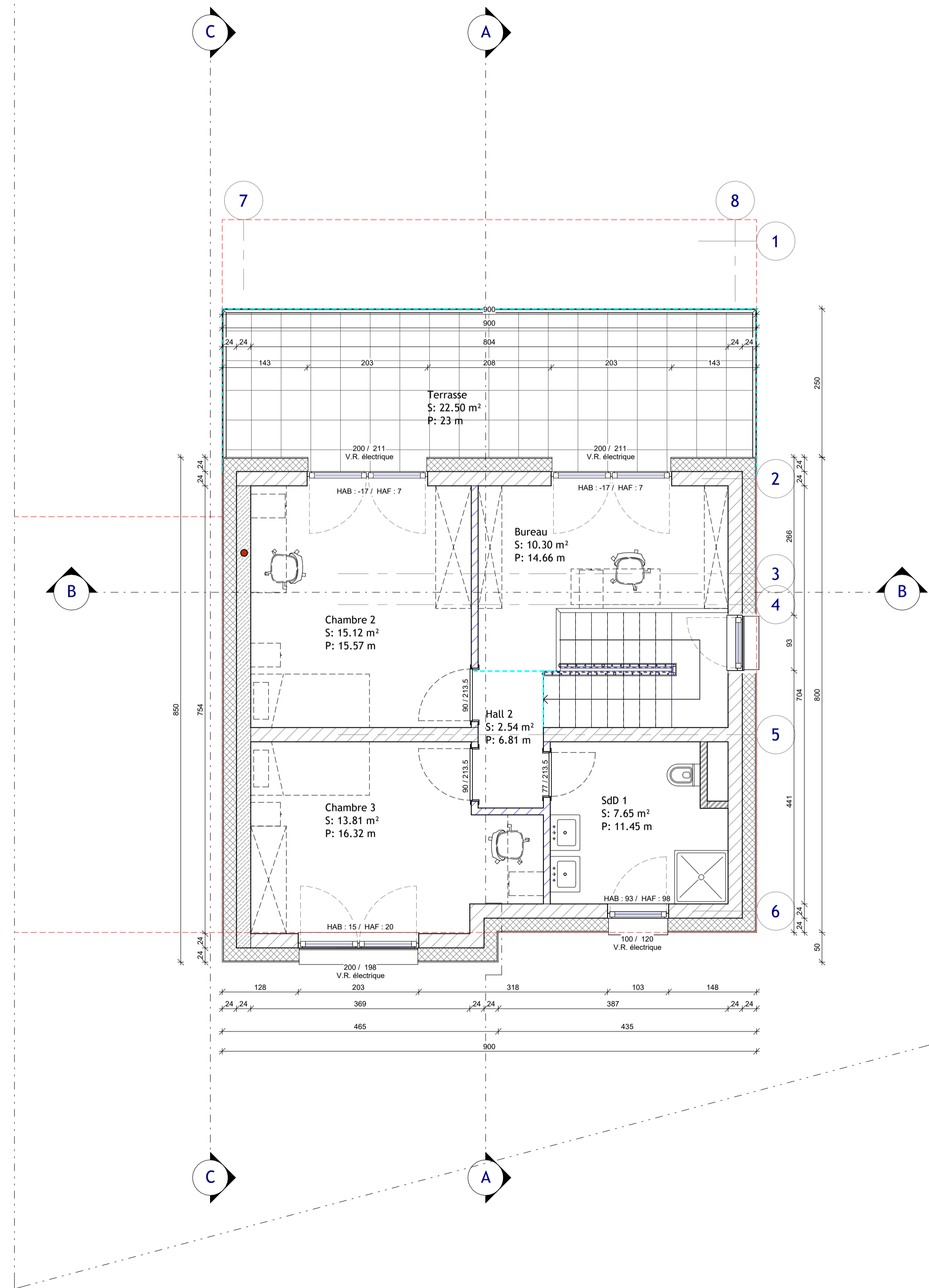
Rez-de-chaussée

Feuille: 110

CHAQUE REVISION ANNULE ET REMPLACE LES PLANS PRECEDENTS  
Ce plan ne peut être transmis à un tiers sans l'autorisation de l'auteur  
Ce plan ne peut être reproduit, même partiellement, sans l'autorisation de l'auteur  
TOUTES LES COPES SONT A CONTROLER PAR L'ENTREPRISE, TOUTE DIFFERENCE EST A SIGNALER SANS DELAI A L'ARCHITECTE  
POUR LES OUVRAGES STATIQUES CONSULTEZ LES PLANS D'INGENIEUR

Orientation:






Ind.	Date:	Modifications:	Dess.	Phase
------	-------	----------------	-------	-------

**Bureau d'Architecture Paul GZELLA sarl**

51, Route d'Arion  
L - 8009 Strassen

TEL: 263 00 162  
FAX:  
E-MAIL: helko@gzella-architects.lu



**Maitre de l'ouvrage:**

**stugalux**

STUGALUX INVEST S.A.  
98, Rue du Kiem  
L - 8030 Strassen

Date: 16.05.2023

Dessiné: **D.B. GG**

Echelle: A3:1/100 A1:1/50

Projet:

**Lotissement Walzeberg  
GROSBOUS  
Maison Unifamiliale  
LOT 2**

Propriétaire:

Architecte:

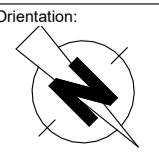
Chantier N°: 114950.1

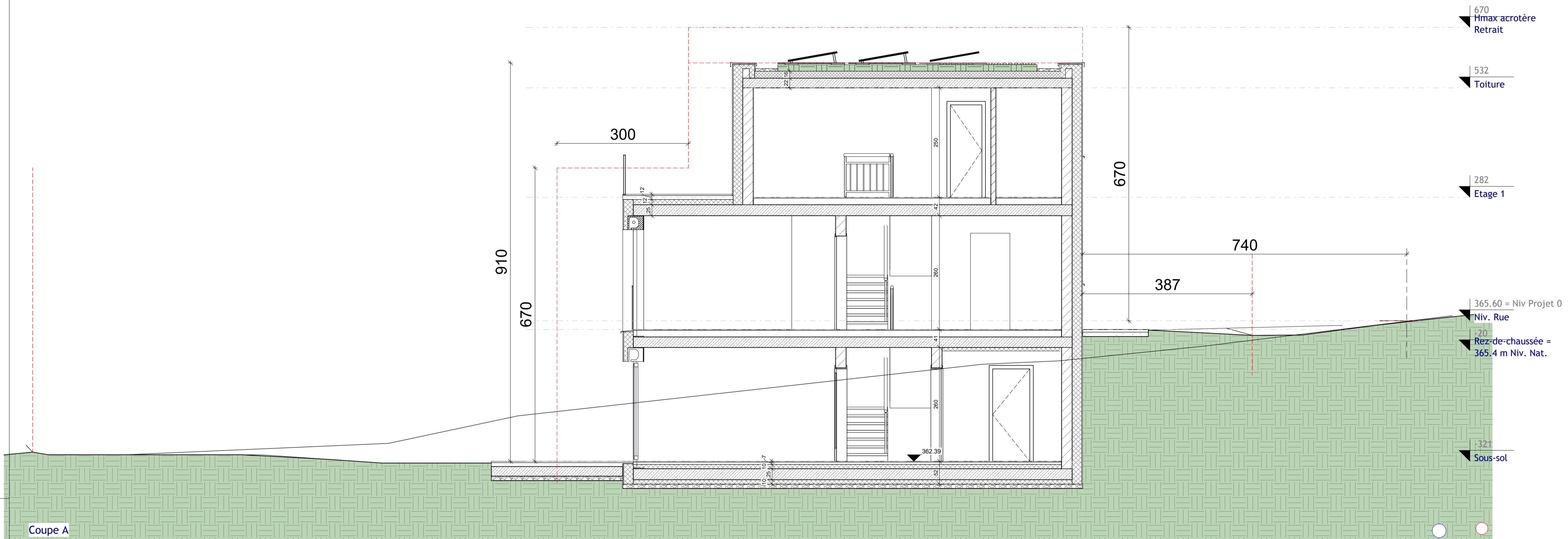
AP001

Etage 1

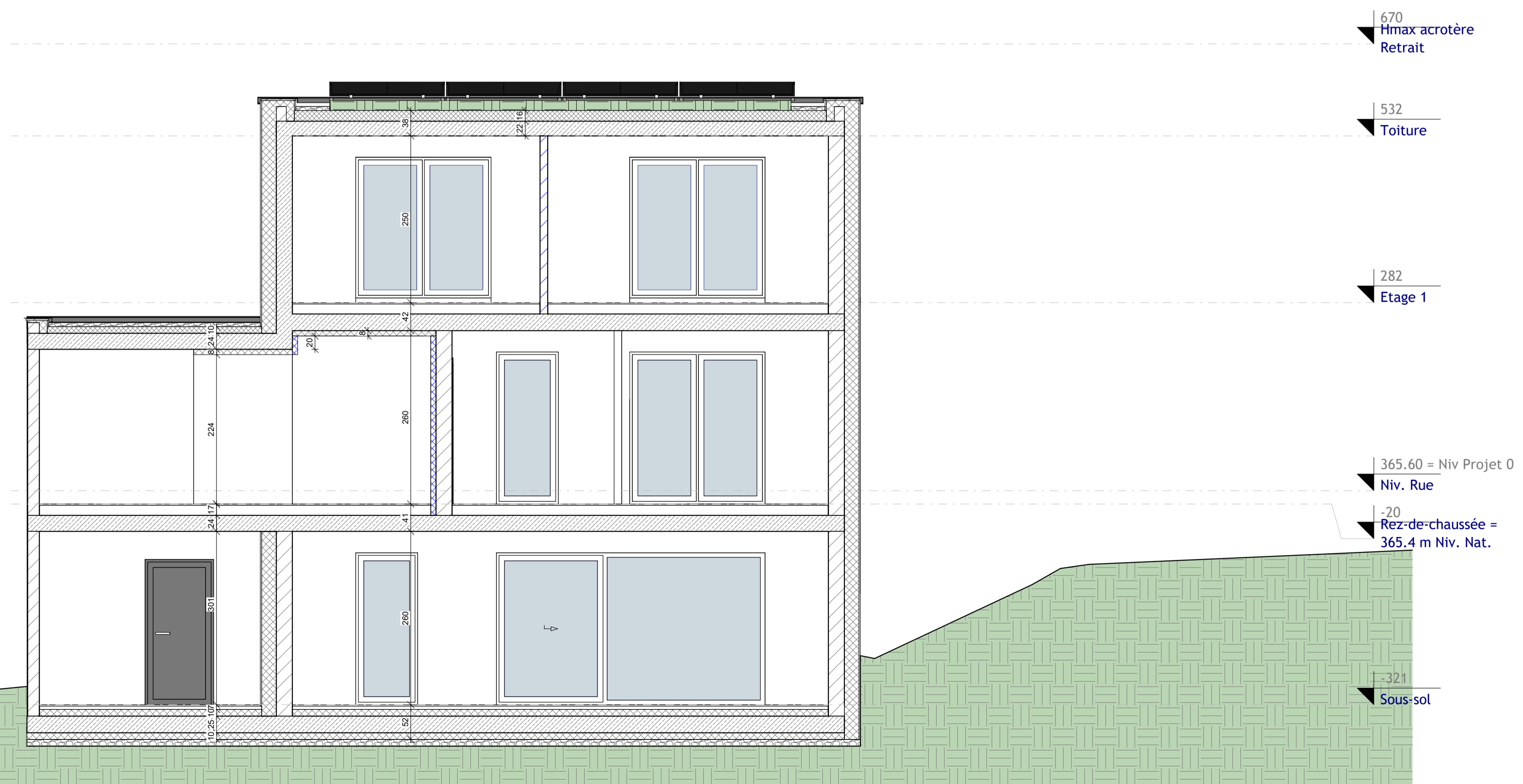
Feuille: 120

CHACQUE REVISION ANNULE ET REMPLACE LES PLANS PRECEDENTS.  
Ce plan ne peut être transmis à un tiers sans l'autorisation de l'auteur.  
Ce plan ne peut être reproduit, même partiellement, sans l'autorisation écrite de l'auteur.  
TOUTES LES COPES SONT A CONTROLER PAR L'ENTREPRISE, TOUTE DIFFERENCE EST A SIGNALER SANS DELAI A L'ARCHITECTE.  
POUR LES OUVRAGES STATIQUES CONSULTEZ LES PLANS D'INGENIEURLES





Coupe A



Coupe B


Ind.	Date:	Modifications:	Dess.	Phase

**Bureau d'Architecture Paul GZELLA sarl**

51, Route d'Arion  
L-8009 Strassen  
TEL: 263 00 162  
FAX:    
E-MAIL: helko@gzella-architects.lu



**Maître de l'ouvrage:**  
 **STUGALUX INVEST S.A.**  
96, Rue du Kiem  
L-8030 Strassen

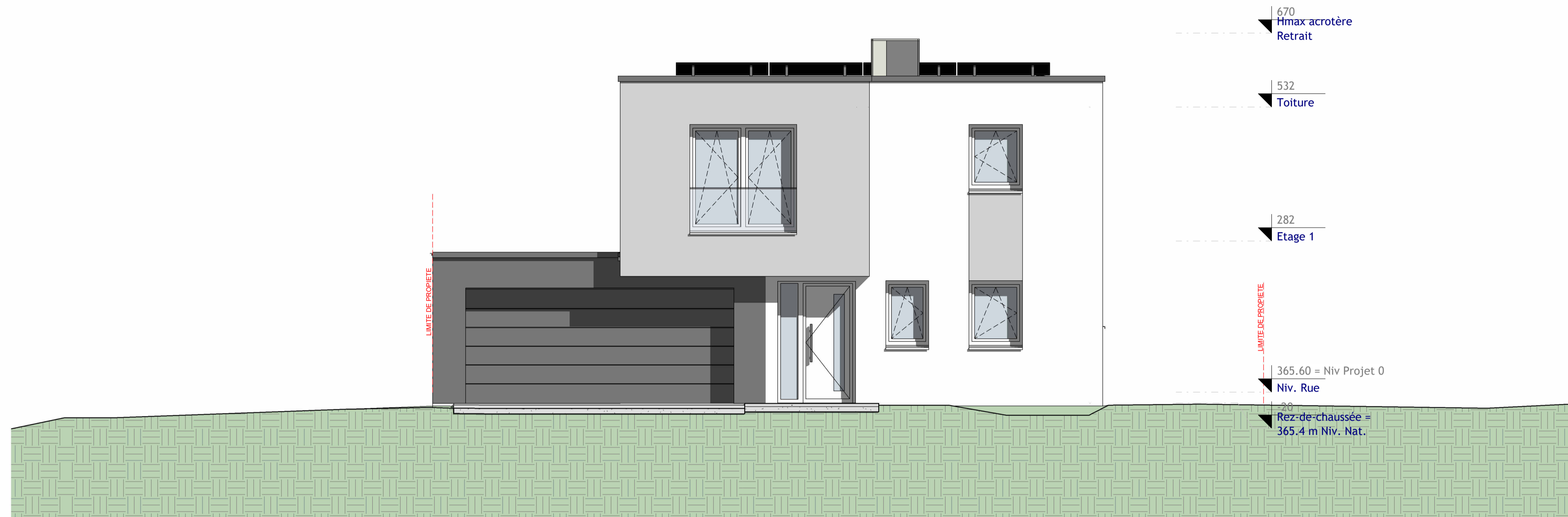
Date: 16.05.2023  
Dessiné:  D.B. GG  
Echelle: A3:1/100 A1:1/50

Projet:  
**Lotissement Walzeberg  
GROSBOUS  
Maison Unifamiliale  
LOT 2**

Propriétaire:    
Architecte:  

Chantier N°: 114950.1      AP001  
Coupes      Feuille: 200

CHACUN REVISION ANNULE ET REMPLACE LES PLANS PRECEDENTS  
Ce plan ne peut être imprimé à un tiers sans l'autorisation de l'auteur.  
Ce plan ne peut être reproduit, même partiellement, sans l'autorisation écrite de l'auteur.  
TOUTES LES COPIES SONT A CONTROLER PAR L'ENTREPRISE, TOUTE DIFFERENCE EST A SIGNALER SANS DELAI A L'ARCHITECTE.  
POUR LES OUVRAGES STATIQUES CONSULTER LES PLANS D'INGENIEUR



Elévation princ

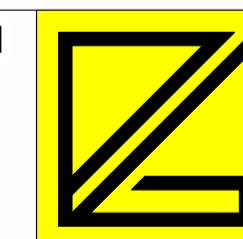


Elévation post


Ind.	Date:	Modifications:	Dess.	Phase

**Bureau d'Architecture Paul GZELLA sarl**

51, Route d'Arion  
L - 8009 Strassen  
TEL: 263 00 162  
FAX:    
E-MAIL: helko@gzella-architects.lu



**Maître de l'ouvrage:**

**stugalux**  
STUGALUX INVEST S.A.  
96, Rue du Kiem  
L - 8030 Strassen

Date: 16.05.2023  
Dessiné: D.B. GG  
Echelle: A3:1/100 A1:1/50

Projet:

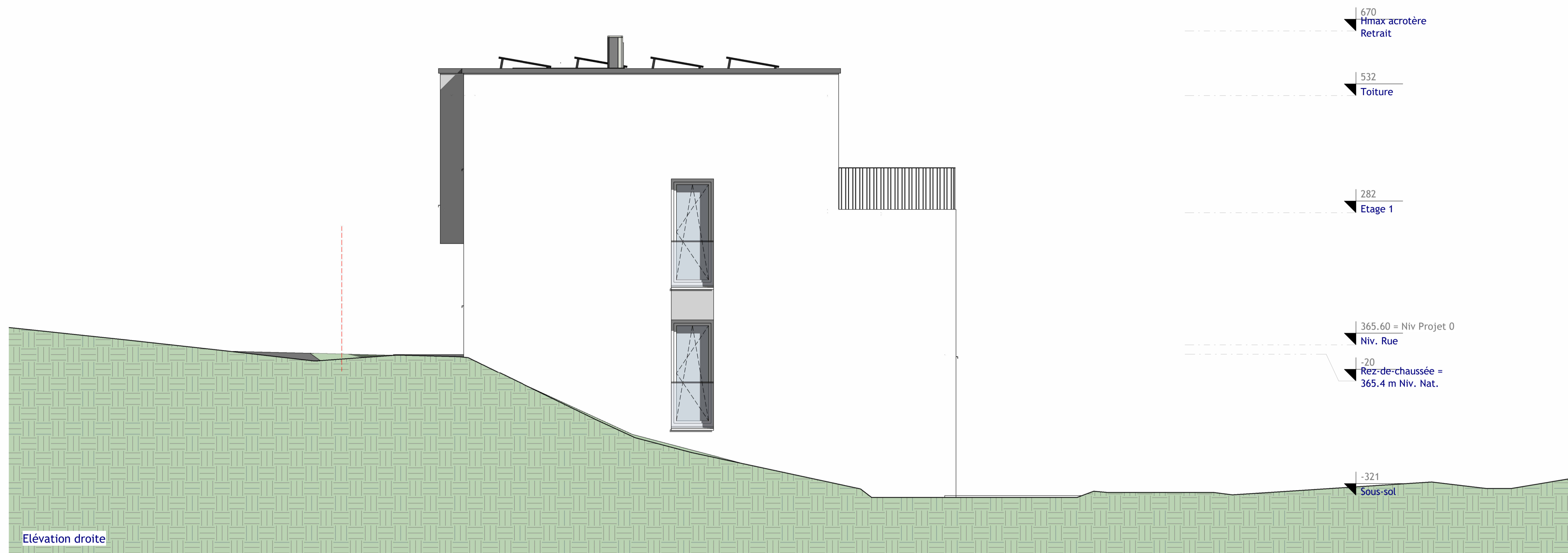
**Lotissement Walzeberg  
GROBBOUS  
Maison Unifamiliale  
LOT 2**

Propriétaire:    
Architecte:  

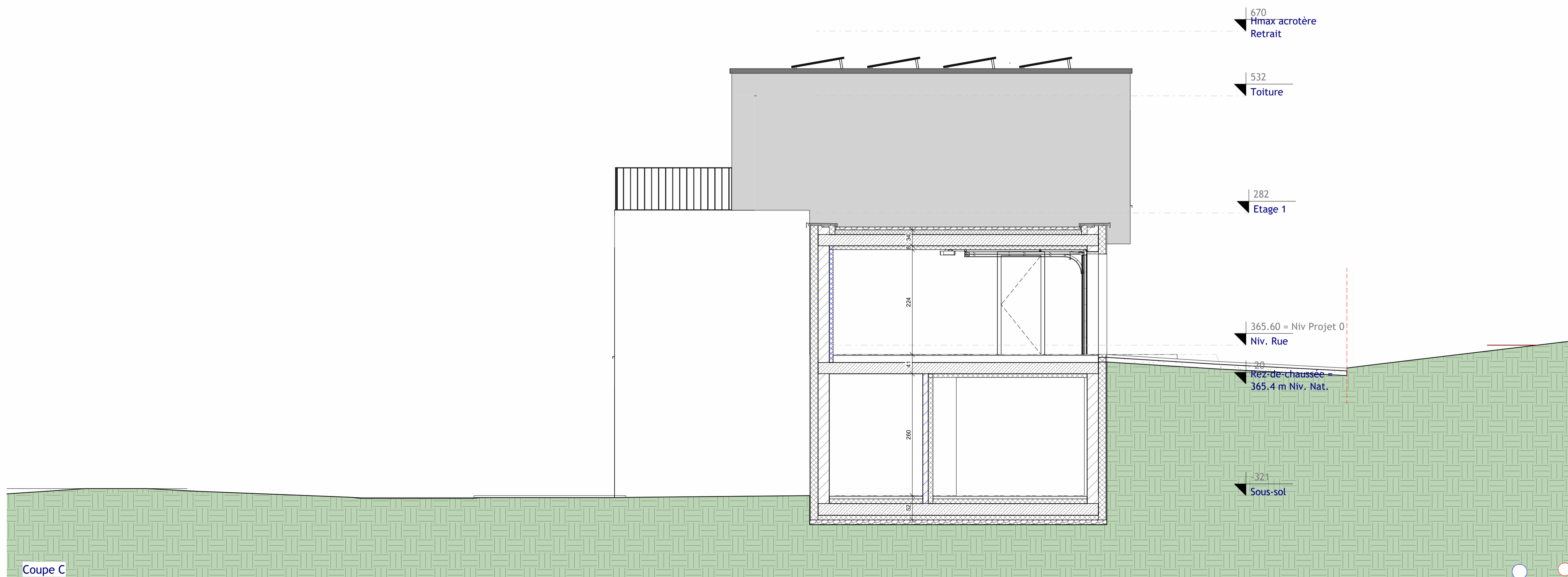
Chantier N°: 114950.1      AP001

Façades Princ. et Post.      Feuille: 300

CHACQUE REVISION ANNULE ET REMPLACE LES PLANS PRECEDENTS  
Ce plan ne peut être transmis à un tiers sans l'autorisation de l'auteur  
Ce plan ne peut être reproduit, même partiellement, sans l'autorisation écrite de l'auteur.  
TOUTES LES COPIES SONT A CONTROLER PAR L'ENTREPRISE, TOUTE DIFFERENCE EST A SIGNALER SANS DELAI A L'ARCHITECTE.  
POUR LES OUVRAGES STATIQUES CONSULTEZ LES PLANS D'INGENIEUR



Élévation droite



Coupe C


Ind.	Date:	Modifications:	Dess.	Phase

**Bureau d'Architecture Paul GZELLA sarl**

51, Route d'Arlon  
L - 8009 Strassen  
TEL: 263 00 162  
FAX:    
E-MAIL: helko@gzella-architects.lu



**Maître de l'ouvrage:**  
**stugalux**  
STUGALUX INVEST S.A.  
96, Rue du Kiem  
L - 8030 Strassen

Date: 16.05.2023  
Dessiné: D.B. GG  
Echelle: A3:1/100 A1:1/50

Projet:  
**Lotissement Walzeberg  
GROBBOUS  
Maison Unifamiliale  
LOT 2**

Propriétaire:    
Architecte:  

Chantier N°: 114950.1      AP001

Façades latér. gauche et droite      Feuille: 310

CHACUN REVISION ANNULE ET REMPLACE LES PLANS PRECEDENTS  
Ce plan ne peut être traité à son tour sans l'autorisation de l'auteur  
Ce plan ne peut être reproduit, même partiellement, sans l'autorisation écrite de l'auteur  
TOUTES LES COPIES SONT A CONTROLER PAR L'ENTREPRISE, TOUTE DIFFERENCE EST A SIGNALER SANS DELAI A L'ARCHITECTE  
POUR LES OUVRAGES STATIQUES CONSULTEZ LES PLANS D'INGENIEUR